

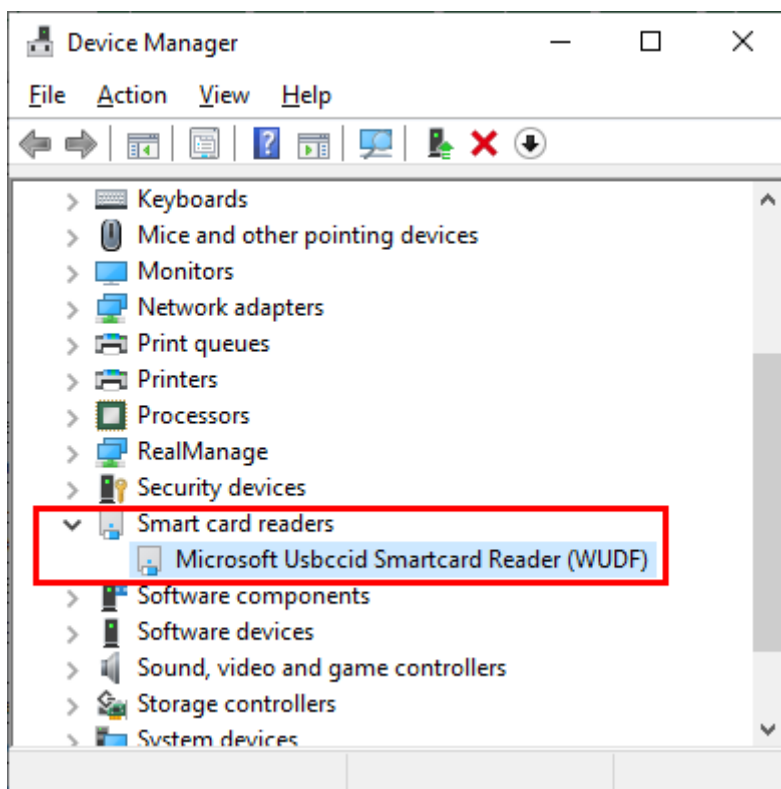
Instalacija drajvera i klijenskog softvera A.E.T. Safe Sign za korištenje SMART kartica

Da bi se koristila potvrda (certifikat) sa SMART kartice potrebno je na računaru instalirati drajvere za čitač kartica kao i klijentski softver A.E.T. SafeSign.

Instalacija drajvera

Instalacija drajvera se vrši automatski nakon priključivanja čitača kartica na računar.

Da biste provjerili da li se drajver automatski instalirao pokrenite **Device Manager**



Ukoliko se drajver ne instalira automatski, instalaciju drajvera možete preuzeti na linku:

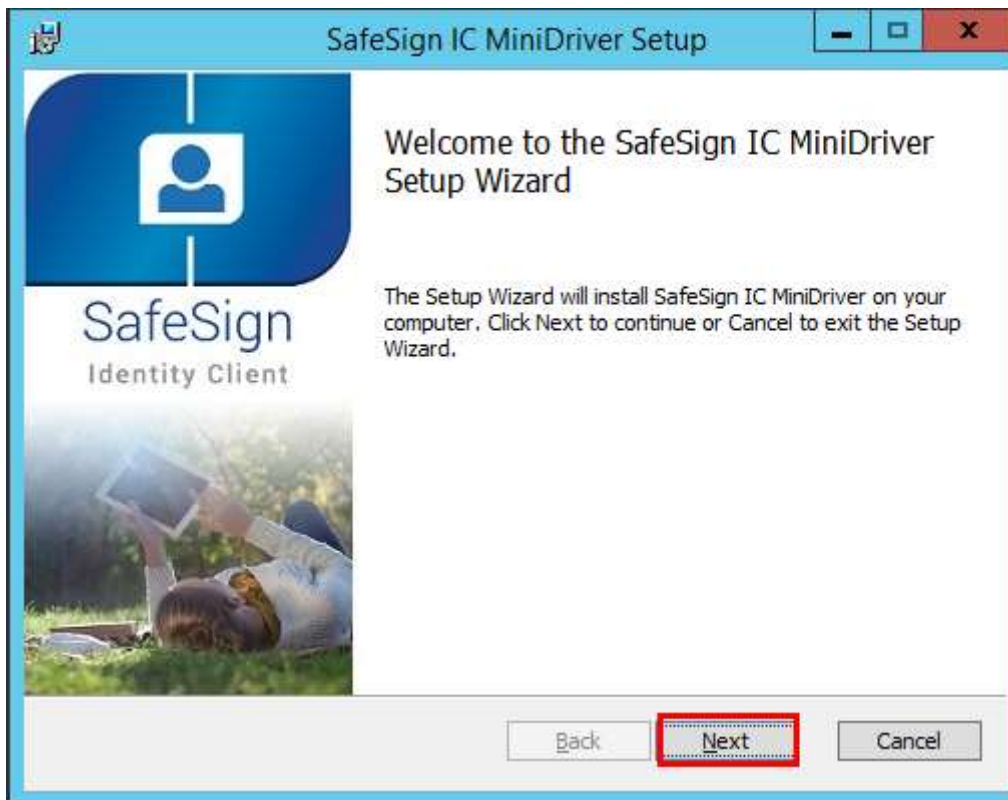
<https://ca.uino.gov.ba/download/GemPcCCID.zip>

Potrebno je raspakovati preuzeti .zip fajl (desni klik miša i opcija **Unzip/Extract**) i iz raspakovanog foldera pokrenuti fajl **GemPcCCID.exe**

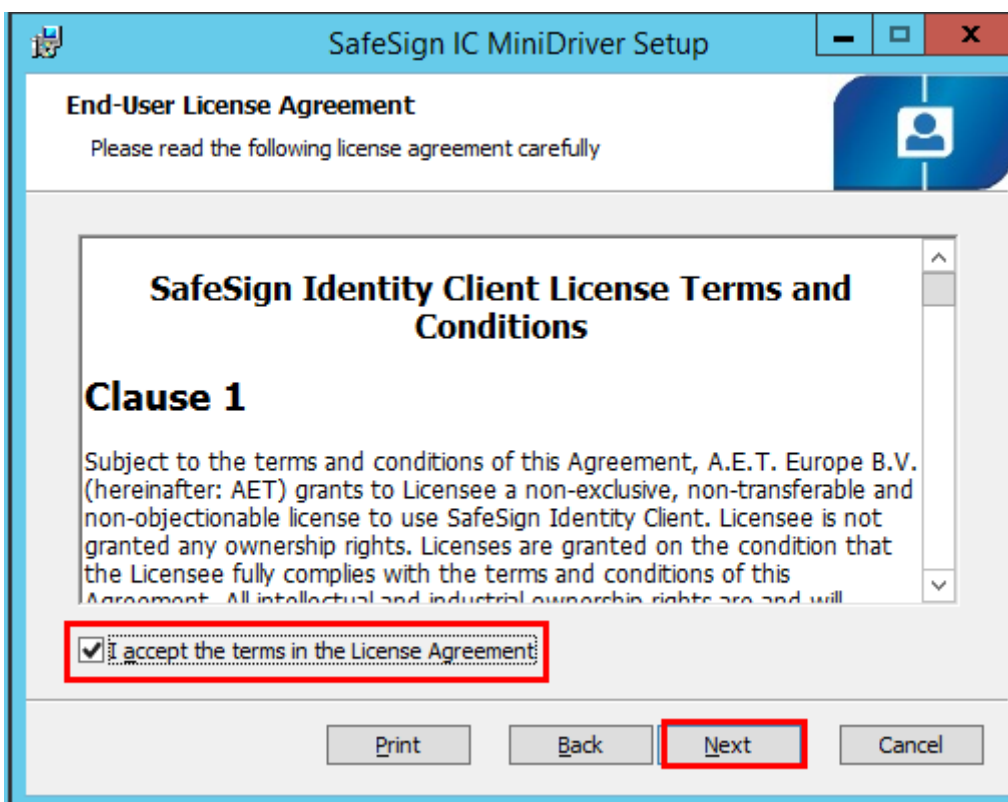
Instalacija klijenskog softvera A.E.T. Safe Sign

Instaliranje klijenskog softvera A.E.T. Safe Sign je neophodno za korišćenje SMART kartice izdate od strane Ovjerioca UIO. Instalaciju softvera možete preuzeti na linku: https://ca.uino.gov.ba/download/SafeSign_IC_MiniDriver_4.0.0.0_x64.zip

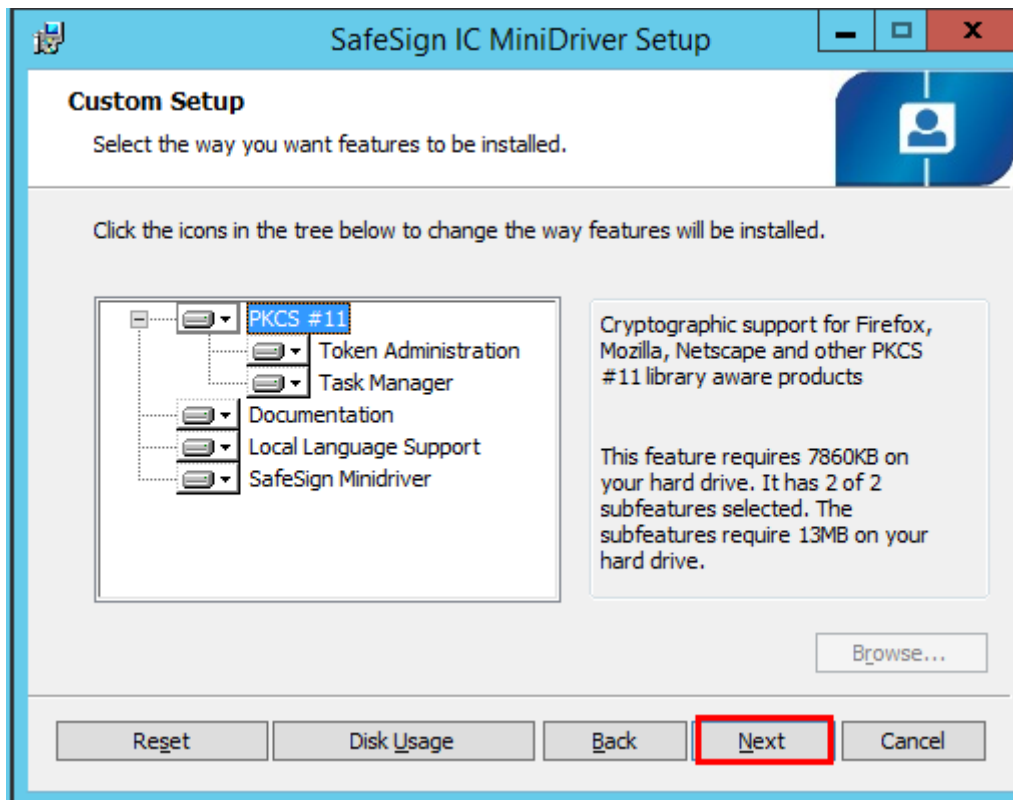
Potrebno je raspakovati preuzeti .zip fajl i iz raspakovanog foldera pokrenuti fajl **SafeSign IC MiniDriver 4.0.0.0-AET.000 64-bits.msi** i prihvatiti opciju **Next**.



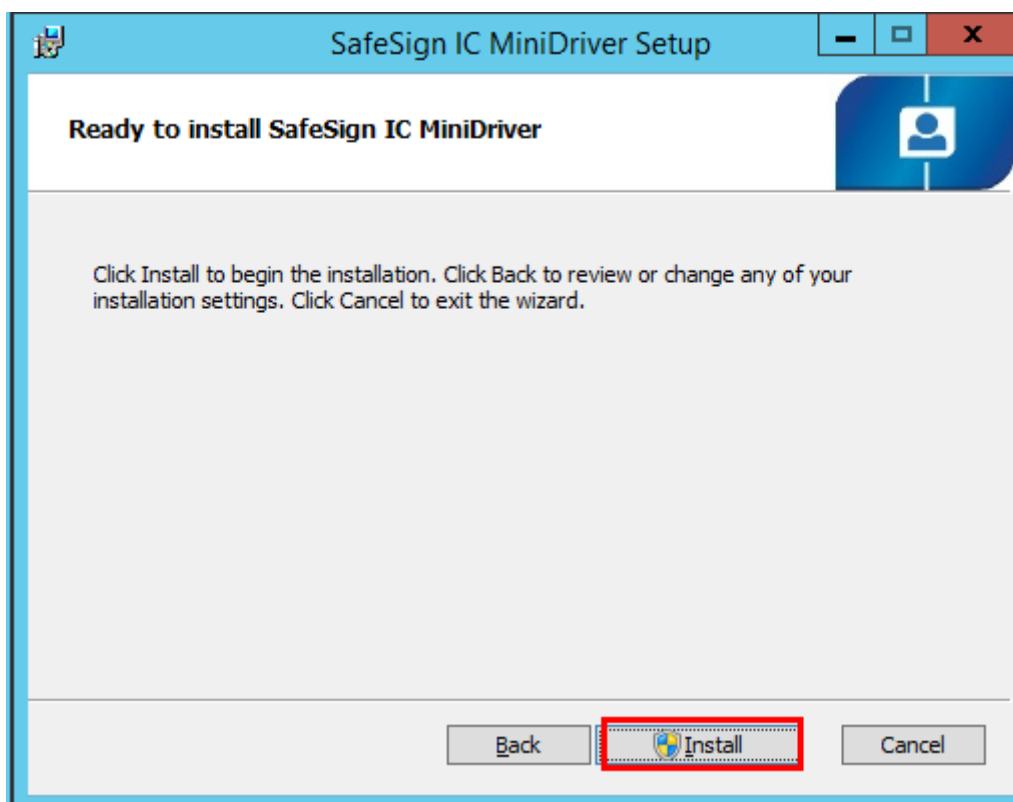
Prihvatiți uslove i opciju *Next*.



Prihvatiți odabir komponenti koje se instaliraju i opciju *Next*.



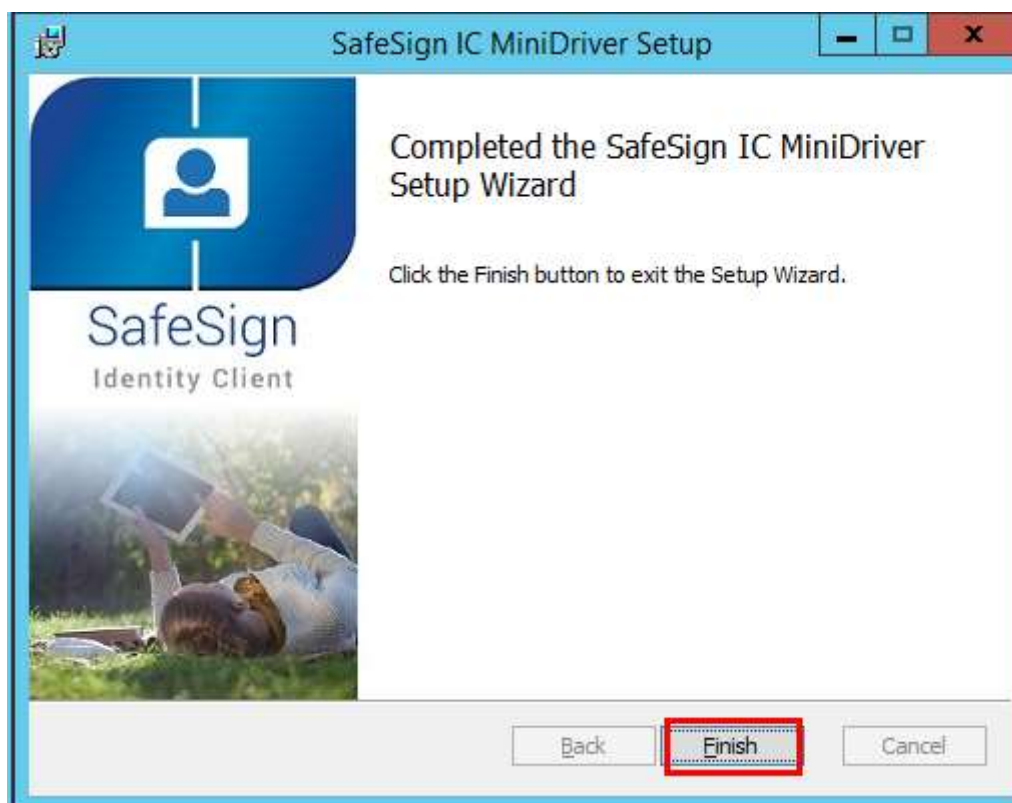
Odabрати opciju ***Install***.



Prihvati opciju za početak instaliranja ***Install***.

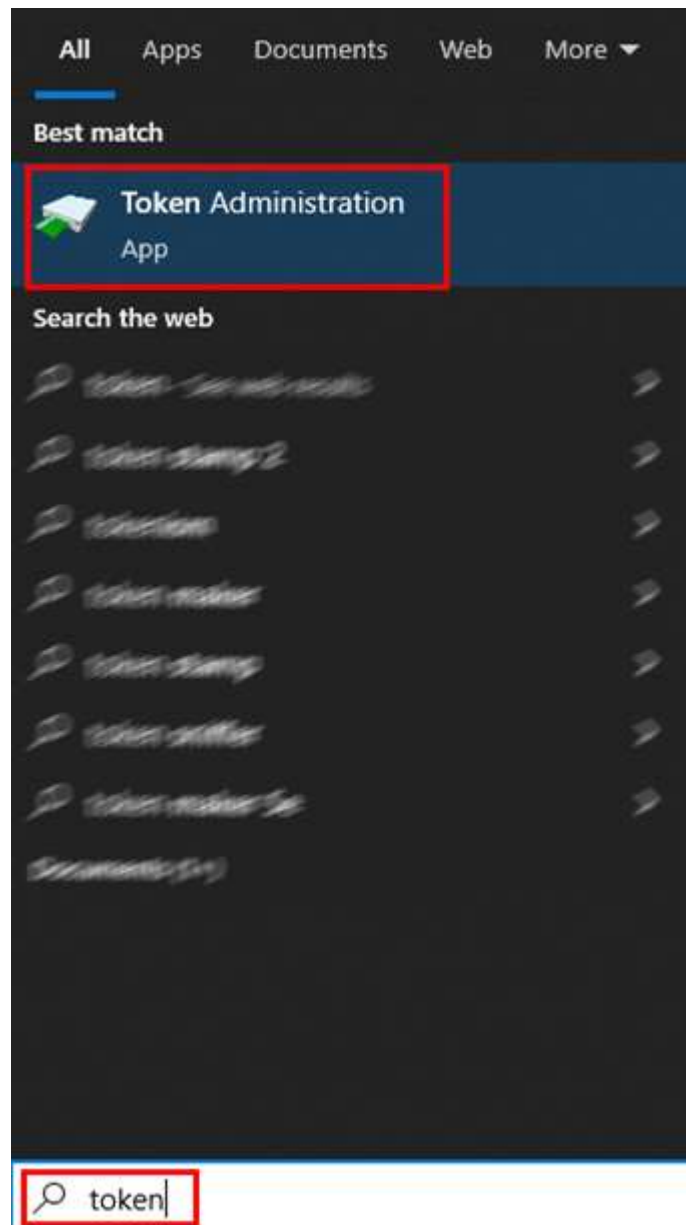


Prihvati opciju *Finish*.



Nakon završetka instaliranja izvršiti restart računara.

Da biste potvrdili da je uspješno instaliran softver, umetnite SMART karticu u čitač kartica koji je povezan na USB port Vašeg računara i pokrenite program **Token Administration** (kliknite na dugme **Windows** i ukucajte **token** nakon čega bi se trebala pojaviti prečica za program koju treba pokrenuti).



Po pokretanju programa i ukoliko je kartica ubačena u čitač bi se ispod polja **Reader or Token Name** na polju označenom crvenom bojom trebali pojaviti podaci sa imenom i prezimenom nosioca kartice.

