

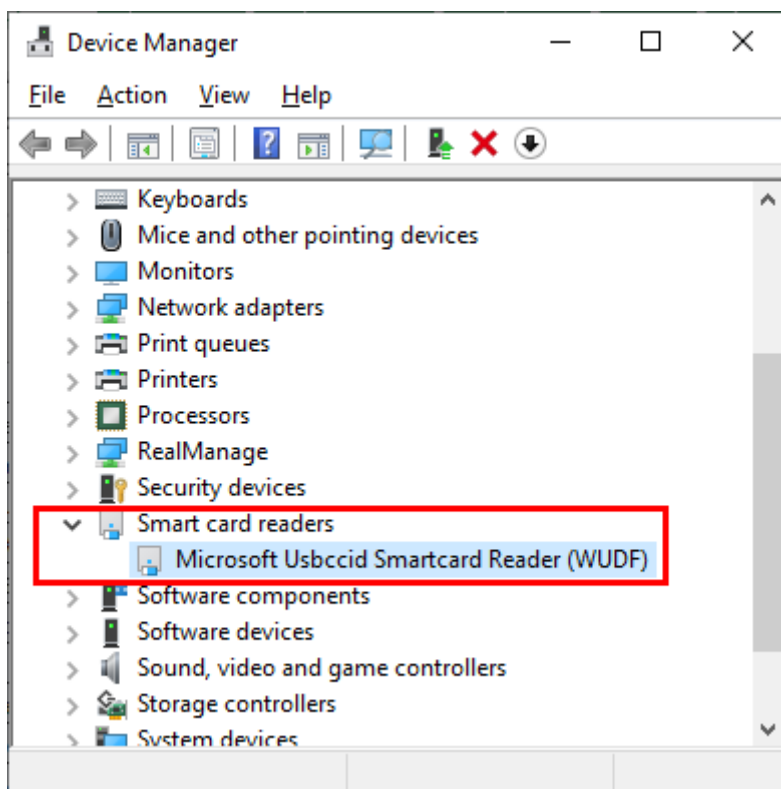
Инсталирање драјвера и клијентског софтвера А.Е.Т. Safe Sign за коришћење SMART картица

Да би се користила потврда (сертификат) са SMART картице потребно је на рачунару инсталирати драјвере за читач картица као и клијентски софтвер А.Е.Т. SafeSign.

Инсталирање драјвера

Инсталирање драјвера се врши аутоматски након прикључивања читача картица на рачунар.

Да бисте проверили да ли се драјвер аутоматски инсталирао покрените **Device Manager**



Уколико се драјвер не инсталира аутоматски, инсталацију драјвера можете преузети на линку:

<https://ca.uino.gov.ba/download/GemPcCCID.zip>

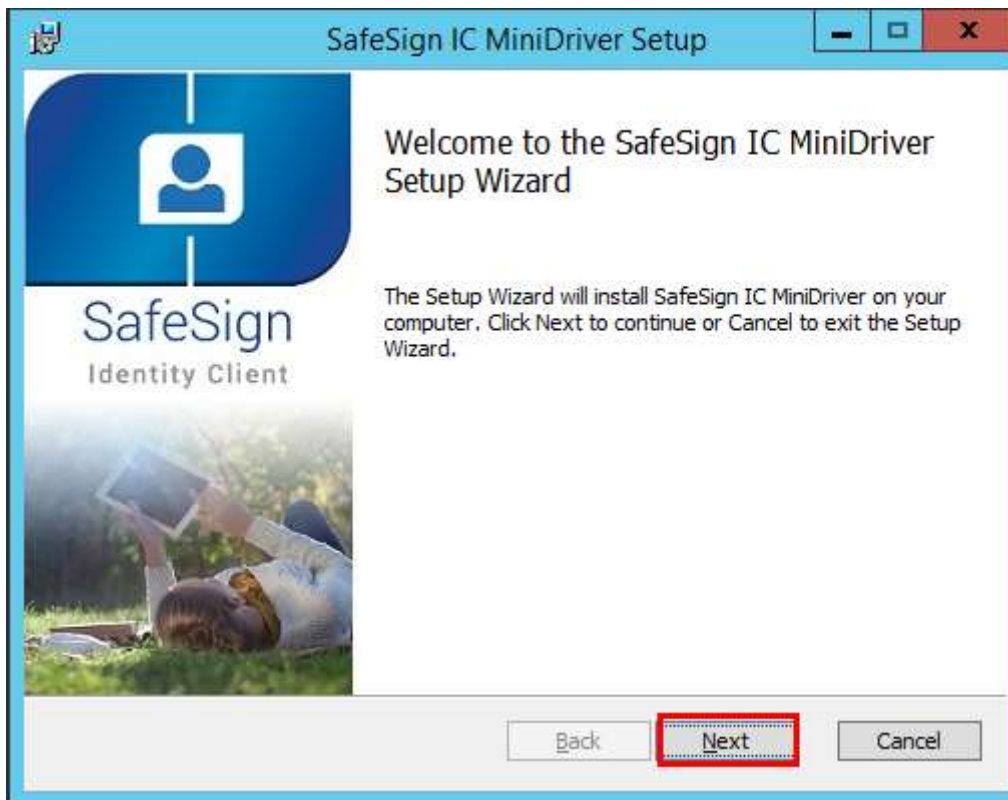
Потребно је распаковати преузети .zip фајл (десни клик миша и опција *Unzip/Extract*) и из распакованог фолдера покренути фајл **GemPcCCID.exe**

Инсталирање клијентског софтвера А.Е.Т. Safe Sign

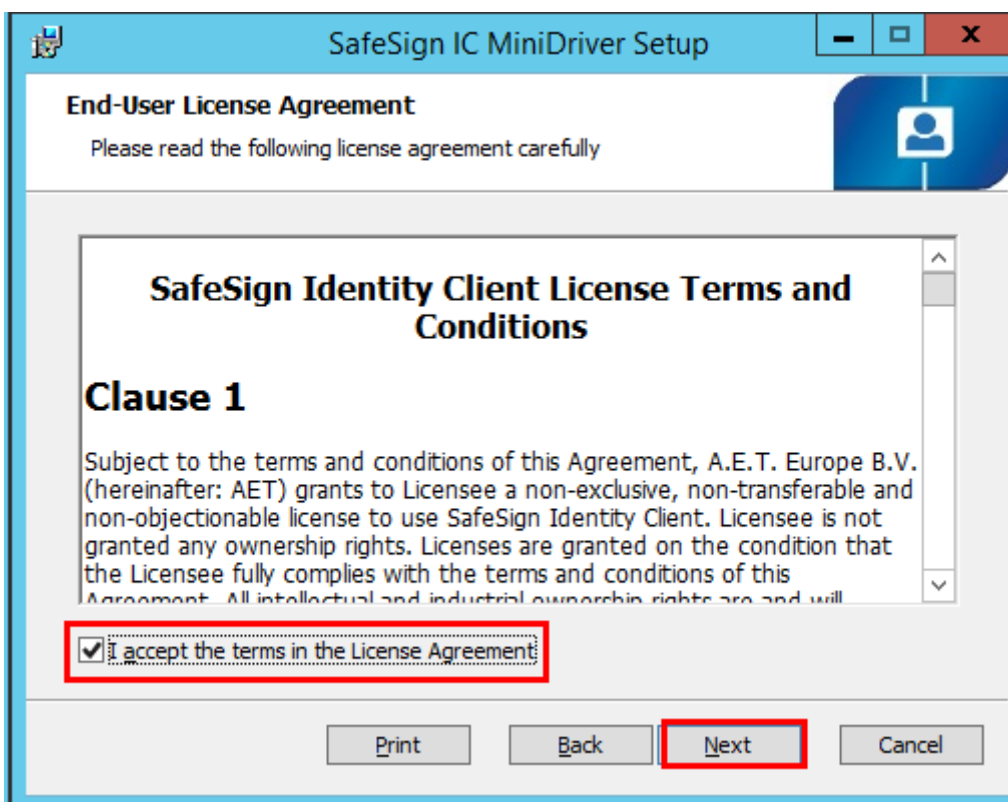
Инсталирање клијентског софтвера А.Е.Т. Safe Sign је неопходно за коришћење SMART картице издате од стране Овјериоца УИО. Инсталацију софтвера можете преузети на линку:

https://ca.uino.gov.ba/download/SafeSign_IC_MiniDriver_4.0.0.0_x64.zip

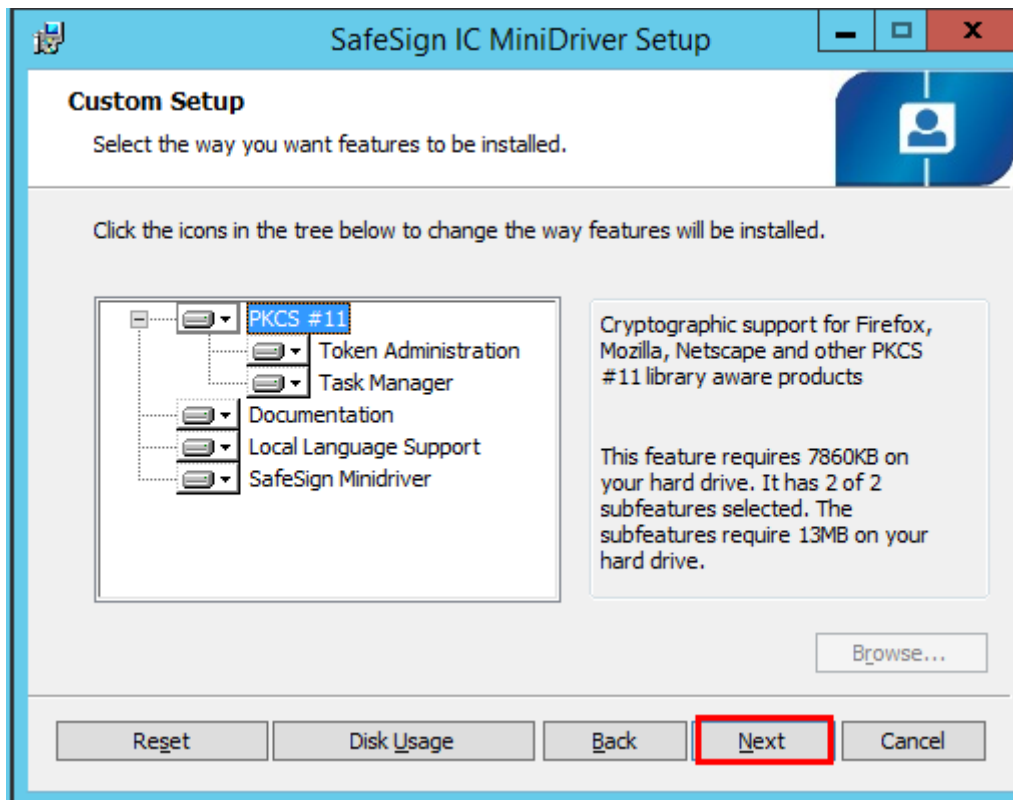
Потребно је распаковати преузети .zip фајл и из распакованог фолдера покренути фајл **SafeSign IC MiniDriver 4.0.0.0-AET.000 64-bits.msi** и прихватити опцију *Next*.



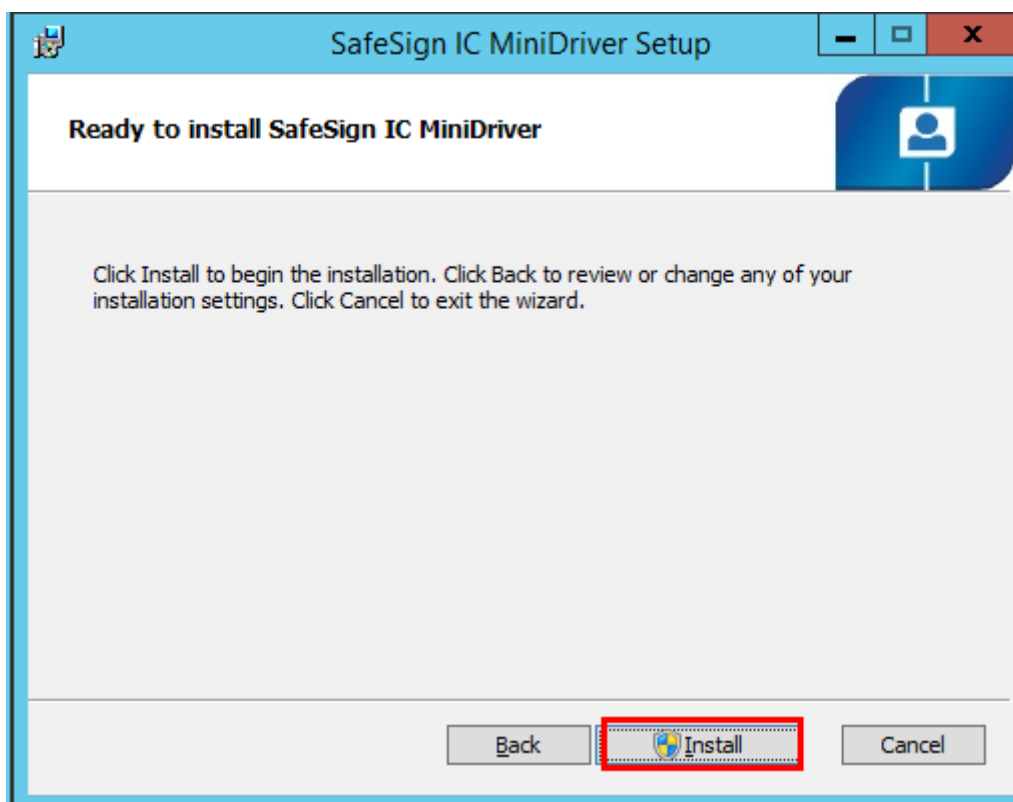
Прихватити услове и опцију *Next*.



Прихватити одабир компоненти које се инсталирају и опцију *Next*.



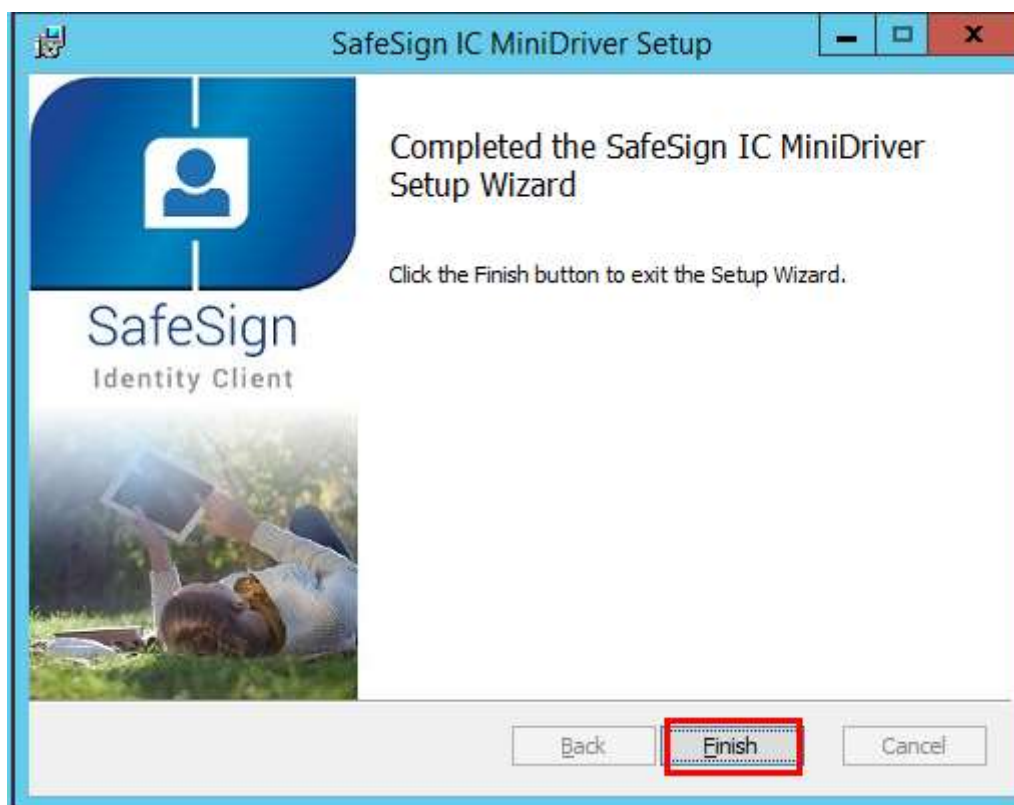
Одабрати опцију *Install*.



Прихватити опцију за почетак инсталирања *Install*.

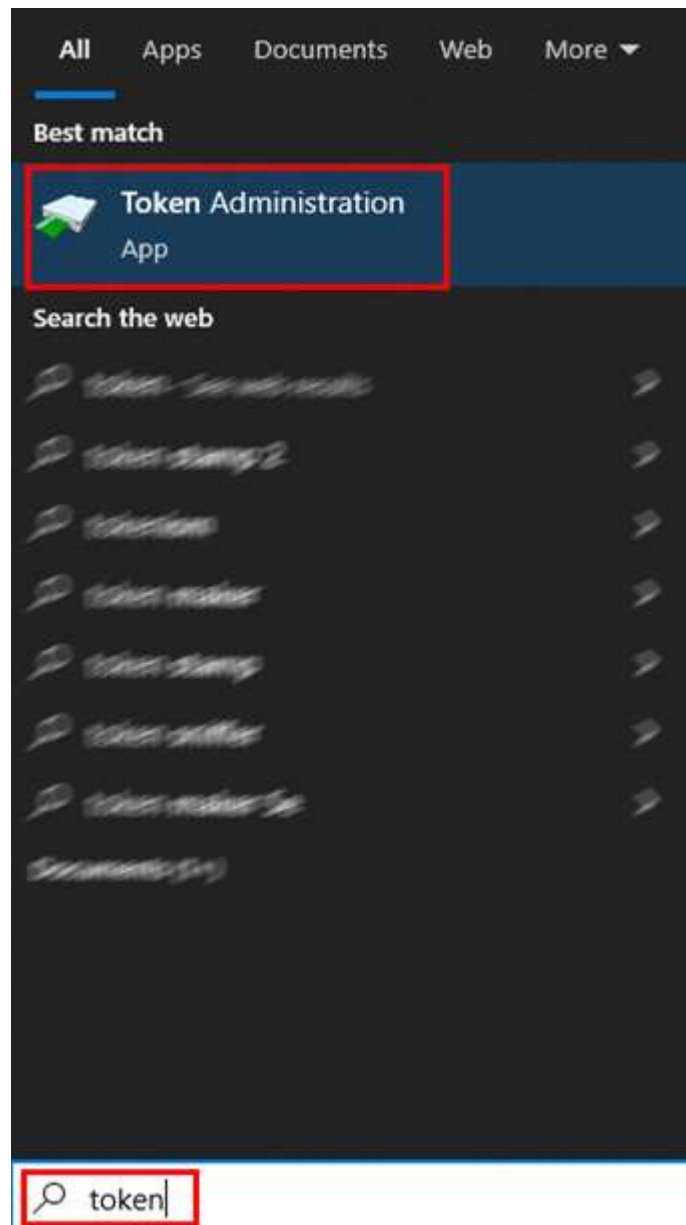


Прихватити опцију *Finish*.



Након завршетка инсталирања извршити рестарт рачунара.

Да бисте потврдили да је успјешно инсталиран софтвер, уметните SMART картицу у читач картица који је повезан на USB порт Вашег рачунара и покрените програм **Token Administration** – срп. **Програм за управљање токенима** (кликните на дугме *Windows* и укусајте **token** након чега би се требала појавити пречица за програм коју треба покренути).



По покретању програма и уколико је картица убачена у читач би се испод поља **Reader or Token Name** (срп. **Име читача или токена**) на пољу означеном црвеном бојом требали појавити подаци са именом и презименом носиоца картице.

